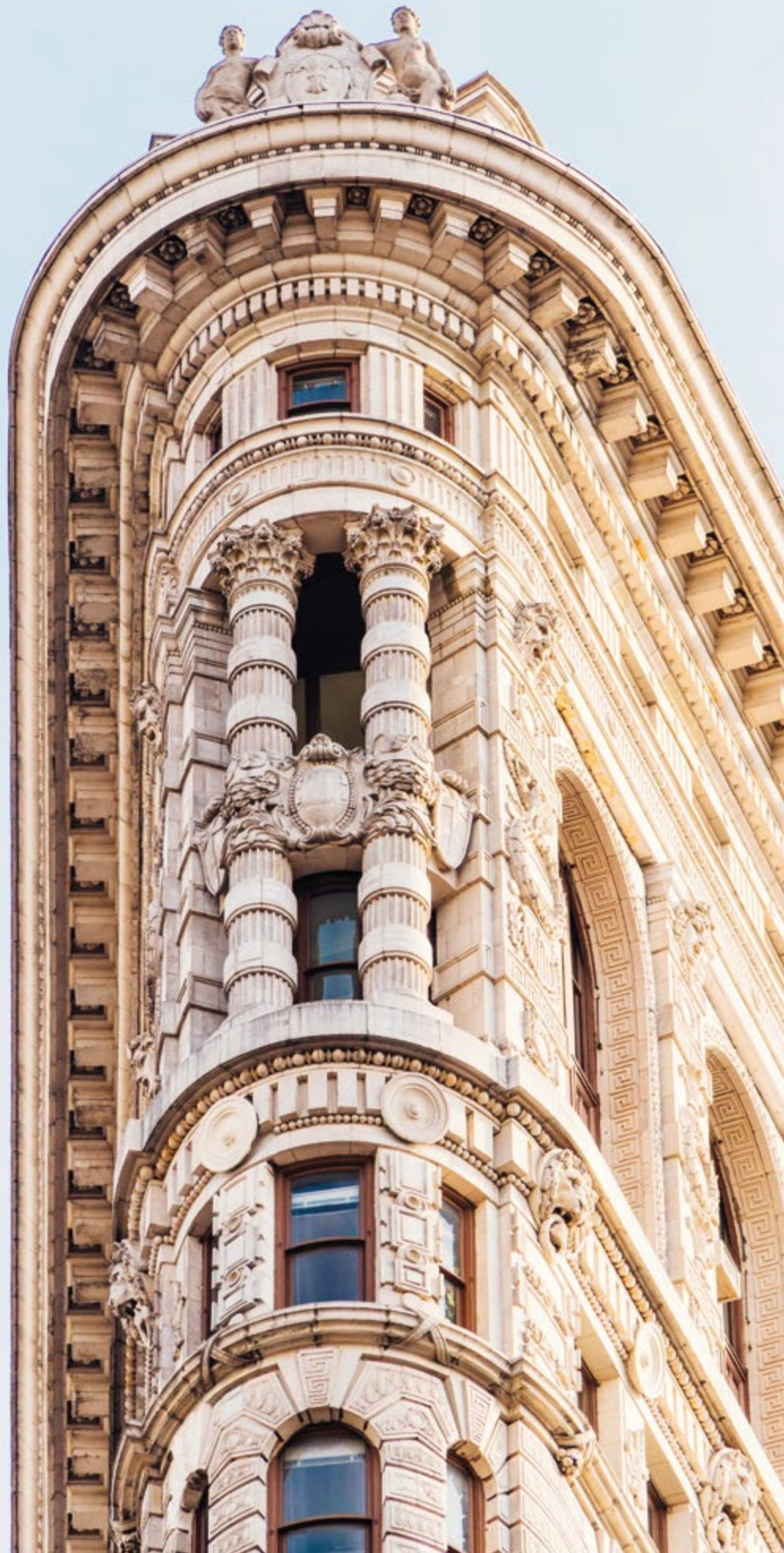




EUROPA

y Oriente Medio





+

ATRÉVETE A

EXPERIENCIAS VIAJERAS PARA TI

Este año hemos hecho un especial esfuerzo en potenciar nuestra oferta a los destinos más estimulantes de Europa, Mediterráneo, Oriente Medio y destinos exóticos.

Nuestro nuevo catálogo contiene una cuidada selección de viajes diseñados por y para un exigente viajero, con las características necesarias para asegurar una excelente experiencia.

Nuestra oferta este año vuelve a ser súper competitiva demostrando una relación-calidad precio única en el mercado.

¡Sumérgete en nuestra oferta y compruébalo!

Y no olvides que, si reservas tu viaje con antelación, pagarás menos.

¿Nos vamos de viaje?

Equipo de MAPA PLUS



ÍNDICE

PENÍNSULA IBÉRICA Y MARRUECOS

- 22 Barcelona y Madrid
- 23 Madrid y Andalucía
- 24 España Color
- 25 España Fabulosa
- 26 España Fascinante
- 27 Gran Tour Norte de España
- 28 Norte de España y Portugal
- 29 Portugal Eterno
- 30 Toda España
- 32 Oporto, Lisboa y Madrid
- 33 Portugal, Andalucía y Madrid
- 34 Barcelona, Madrid, Castilla, Galicia y Portugal
- 36 La Ruta Ibérica: "Castilla, Galicia, Portugal y Andalucía"
- 38 La Gira Ibérica
- 40 Gran Tour de Portugal y Andalucía
- 42 Gran Gira Ibérica
- 44 Marruecos Espectacular-1 "Ciudades Imperiales"
- 45 Marruecos Espectacular-2 "Ciudades Imperiales y Kasbahs"
- 46 Marruecos: "Desde la Costa del Sol"
- 47 Madrid, Andalucía y Marruecos
- 48 España, Portugal y Marruecos
- 50 Gira de Andalucía y Marruecos Espectacular (Ruta Kasbahs)
- 52 Portugal Eterno, Andalucía y Marruecos
- 54 De Lisboa a la ronda española

EUROPA OCCIDENTAL

- 58 Mini Circuito Europa Estilo MP 1:
- 59 Mini Circuito Europa Estilo MP 2:
- 60 Mini Circuito Europa Estilo MP 3:
- 61 Italia Plus 1:
- 62 Italia Plus 2
- 63 Italia Plus 3
- 64 Sur de Italia y Sicilia
- 65 Sur de Italia y La Puglia
- 66 Toda Italia
- 68 Toda Italia II (con la Puglia)
- 70 Italia Bella
- 71 Gran Tour de Sicilia
- 72 Italia, Costa Azul y España
- 74 Gira Mediterránea: "Italia y España"
- 76 Londres y París
- 77 París y Londres
- 78 Escapada a Europa
- 80 Europa Soñada desde Londres y París
- 82 Europa Soñada desde Madrid
- 84 Londres, París e Italia
- 86 París, Castillos del Loira, Bretaña y Normandía
- 86 Extensión Países Bajos y El Rin
- 88 Gran Tour Inglaterra - Escocia
- 90 Maravillas de Inglaterra, Escocia e Irlanda
- 92 Gran Tour de Irlanda
- 94 Europa Estilo MP 1
- 96 Europa Estilo MP 2
- 98 Europa Estilo MP 3
- 100 Europa Estilo MP 4
- 102 Europa en Breve "Desde Londres"
- 104 Europa en Breve "Desde París"
- 106 Europa en Breve "Desde Madrid"
- 108 Europa para Todos
- 110 La Europa de Siempre "desde Londres o París"
- 112 La Europa de Siempre "desde Madrid"
- 114 La pequeña gira Europea
- 116 Querida Europa
- 118 Europa en Bandeja desde Londres/París
- 120 Europa en Bandeja desde Madrid

EUROPA CENTRAL Y DEL ESTE

- 123 Bellezas de Suiza
- 124 Salzburgo, Tirol y Castillos de Baviera
- 126 Alemania imperial y Baviera
- 128 Gran Tour de Polonia
- 129 Polonia con Viena y Berlín
- 130 El Triángulo Mágico
- 132 Alsacia, Selva Negra, Luxemburgo y crucero por el Rin
- 134 Ciudades Mágicas del Este de Europa

- 136 París, Alemania y Europa del Este
- 138 Gran Gira de Alemania y Europa del Este
- 140 La Gira Mágica
- 142 Gran Tour de la Europa del Este

CIRCUITOS COMBINADOS

- 144 Tesoros de Europa
- 146 Europa Fabulosa

PAÍSES NÓRDICOS, PAÍSES BÁLTICOS E ISLANDIA

- 149 Países Bálticos
- 150 Suecia y Dinamarca
- 151 Islas Lofoten y Cabo Norte
- 152 Toda Escandinavia

PAÍSES MEDITERRANEOS, RUMANIA Y BULGARIA

- 155 Croacia Fascinante
- 156 Las Maravillas de los Balcanes
- 158 Rumanía y Bulgaria Medievales
- 160 Rumanía, Bulgaria y Turquía
- 162 Italia y Grecia
- 164 Atenas y Crucero por el Mar Egeo 7 días
- 165 Atenas y Crucero por el Mar Egeo 8 días
- 166 Atenas y Crucero por el Mar Egeo 11 días
- 167 Grecia al Completo con Crucero por el Mar Egeo
- 168 Grecia y sus Islas
- 172 Turquía al completo
- 174 Turquía Mágica
- 176 Culturas Milenarias
- 178 Joyas de Turquía, Grecia y el Egeo
- 180 Turquía y Grecia Espectacular
- 182 Gran Gira de Medio Oriente
- 184 Túnez al Completo
- 185 Túnez aventura y playas

EGIPTO, ISRAEL, JORDANIA Y EMIRATOS

- 188 Egipto Karnak
- 189 Egipto Philae
- 190 Israel: Fuente de Culturas
- 191 Arabia Saudita al completo
- 192 Jordania Fascinante
- 193 Jordania, Dunas y Nabateos
- 194 Israel Inolvidable y Petra
- 195 Bellezas de Irán
- 196 Emiratos Árabes Unidos Dubai
- 197 Los 7 Emiratos Árabes
- 198 Combinado Dubai-Abu Dhabi
- 199 Israel y Dubai
- 200 Líbano esencial
- 201 Dubai
- 202 Egipto y Tierra Santa
- 204 Egipto y Jordania
- 206 Egipto, Israel y Jordania
- 208 Uzbekistán, La Ruta de la Seda
- 209 Kyrgyzstan, por la huella de los Nómadas

ESPECIAL EUROPA PARA DOS

- 211 Europa para DOS:1
- 212 Europa para DOS 2: "Italia y Sicilia"
- 214 Europa para DOS 3: "Toda España y Portugal"
- 216 Europa para DOS 4: Estilo MP 1
- 218 Europa para DOS: Estilo MP 2
- 220 Europa para DOS 5: "Europa Eterna"
- 222 Europa para DOS: 6 "La Bella Europa"
- 224 Europa para DOS: 7 "Todos a Europa"
- 226 Europa para DOS: 8 "Todos a Europa 2"
- 228 Europa para DOS: 9 "Gran Europa del Este"
- 230 Europa para DOS: 10 "Europa Magnífica"
- 232 Europa para DOS: 11 "Europa al Alcance"
- 234 Europa para DOS: 12 "Europa para Recordar 1"
- 236 Europa para DOS: 13 "Europa para Recordar 2"
- 238 Europa para DOS: 14 "Europa Artística"

VIAJAR CON
MAPA PLUS
ES ATREVERSESE A 



ATRÉVETE A + SERVICIOS

+ NUESTROS VIAJES

SOMOS GRANDES CONOCEDORES DEL SECTOR. CREAMOS Y DISEÑAMOS LOS MEJORES ITINERARIOS PARA QUE PUEDAS DISFRUTAR Y APROVECHAR AL MÁXIMO DE CADA DESTINO.

+ SALIDAS GARANTIZADAS

TODA NUESTRA PROGRAMACIÓN CUENTA CON SALIDAS GARANTIZADAS Y RESERVA INMEDIATA "ONLINE".

+ SELECCIÓN DE HOTELES

NUESTROS HOTELES CUENTAN CON 2 CATEGORÍAS:
SUPERIOR: GARANTIZA HOTELES QUE EN SU MAYORÍA SON DE 4 ESTRELLAS.
CONFORT: SELECCIÓN DE HOTELES DE 3 Y 4 ESTRELLAS.

+ SEGURO DE VIAJE

DISPONEMOS DEL SEGURO MÁS COMPLETO CON LAS MEJORES CONDICIONES Y COBERTURAS DEL MERCADO. TRANQUILIDAD, RESPALDADA POR LA GARANTÍA DE LA ASEGURADORA LÍDER MAPFRE (PAG 17). ADEMÁS CONSULTA NUESTRO "TRANQUILIDAD PLUS", LA MEJOR OPCIÓN DEL MERCADO.

+ ATENCIÓN AL CLIENTE 24/7

ESTAMOS CERCA DE TÍ. ESTAMOS A TU DISPOSICIÓN EN CUALQUIER MOMENTO. EN TU BONO DISPONES DE LOS CANALES DE EMERGENCIA, EN CASO DE SER NECESARIOS, TANTO TELEFÓNICO, COMO MENSJERÍA INSTANTÁNEA (WHATSAPP).

+ NOCHES ADICIONALES

EL VIAJERO PODRÁ SOLICITAR NOCHES ADICIONALES EN LA MAYORÍA DE LAS CIUDADES A LA ENTRADA Y SALIDA DE EUROPA.

+ AUTOBUSES MODERNOS

NUESTROS AUTOBUSES SON MODERNOS Y CONFORTABLES. COMBINAN DISEÑO, TECNOLOGÍA Y COMODIDAD PARA OFRECER A NUESTROS PASAJEROS UN VIAJE MÁS PLACENTERO Y EFICIENTE.

+ NUESTROS GUÍAS

A TRAVÉS DE NUESTROS EXPERIMENTADOS GUÍAS, PODRÁS CONOCER MEJOR EL DESTINO QUE VISITAS. PROFESIONALES AL SERVICIO DE TU VIAJE.

+ VISITAS Y EXCURSIONES

ES LA MEJOR FORMA DE EMPEZAR A CONOCER UNA CIUDAD, DE LA MANO DE NUESTROS GUÍAS LOCALES.

EN LAS CAPITALES PRINCIPALES DE NUESTROS CIRCUITOS MADRID, PARÍS, ROMA Y LONDRES LAS VISITAS PANORÁMICAS TERMINAN EN UN PUNTO CÉNTRICO DE LA CIUDAD PARA AYUDAR A APROVECHAR MÁS EL TIEMPO LIBRE O REALIZAR ALGUNA EXCURSIÓN OPCIONAL. NO SE RETORNA AL HOTEL

+ SERVICIO DE WI FI

GRATUITO PARA TODOS NUESTROS VIAJEROS EN SUS DESPLAZAMIENTOS.

+ AURICULARES

SON UN SERVICIO GRATUITO QUE OFRECEMOS DISEÑADO PARA GARANTIZAR UNA AUDICIÓN SIN INCONVENIENTES DE LAS EXPLICACIONES PROPORCIONADAS POR NUESTROS GUÍAS.

+ TRASLADOS

EN TODOS NUESTROS PROGRAMAS TENEMOS INCLUIDOS LOS TRASLADOS DE ENTRADA Y SALIDA EN SERVICIOS REGUALES.
EN ALGUNOS AEROPUERTOS COMO LONDRES POR LA DEMORA EN LOS CONTROLES DE ADUANA Y PASAPORTES LA LLEGADA DEL CONDUCTOR SERÁ UNA HORA DESPUÉS DEL ATERRIZAJE DE LA AERONAVE. POR FAVOR CONSULTEN CON NUESTRO EQUIPO DE OPERACIONES.



ATRÉVETE A + VENTAJAS

+ PREPARADO
RESERVADO
Y LISTOS.

5%

DE DESCUENTO

PARA LOS QUE RESERVAN
CON ANTELACIÓN.

+ PARA LOS VIAJEROS
CON MÁS
EXPERIENCIA.

5%

DE DESCUENTO

PARA LOS MAYORES DE
65 AÑOS.

+ CREANDO
RECUERDOS
EN FAMILIA.

5%

DE DESCUENTO

PARA FAMILIAS DE 6
O MÁS MIEMBROS.



+

DONDE CABEN 2
CABEN 3.

10%

DE DESCUENTO
PARA TERCERA PERSONA
EN HABITACIÓN TRIPLE.

+

VIAJES EN FAMILIA CON
LOS MÁS PEQUEÑOS

80%

DE DESCUENTO
PARA NIÑOS DE HASTA
4 AÑOS.

25%

DE DESCUENTO
PARA NIÑOS DE 5 AÑOS
HASTA 12 AÑOS.



ATRÉVETE A + PAQUETE PLUS

Cuando se trata de degustar la gastronomía y visitar lugares en un viaje, hay muchas opciones emocionantes y enriquecedoras que descubrirás con nuestro Paquete Plus.

Cada destino tiene su propia cultura culinaria y única. Tenemos una gran selección de restaurantes y menús para que experimentes los sabores típicos de cada país.

Con el Paquete Plus podrás visitar los principales monumentos icónicos de cada ciudad. Disfruta de experiencias inolvidables con vistas a la Torre Eiffel, un paseo en barco por el Sena, conoce a fondo los museos vaticanos, descubre los palacios de Viena y más.

En muchos de los circuitos que ofrecemos, podrás encontrar la opción de Paquete Plus. En este se detallan las comidas y excursiones para cada opción. Para mayor información acerca del itinerario de tu viaje, consultar la información en nuestra web mapaplus.com



ICONOS



Auriculares incluidos en nuestras visitas.



WIFI en nuestros autobuses.



Circuitos Urbanos.



Circuitos Paisajísticos.



Posibilidad de contratar Paquete Plus.



Número de visitas incluidas en nuestro circuito.



Número de comidas incluidas en nuestro circuito.

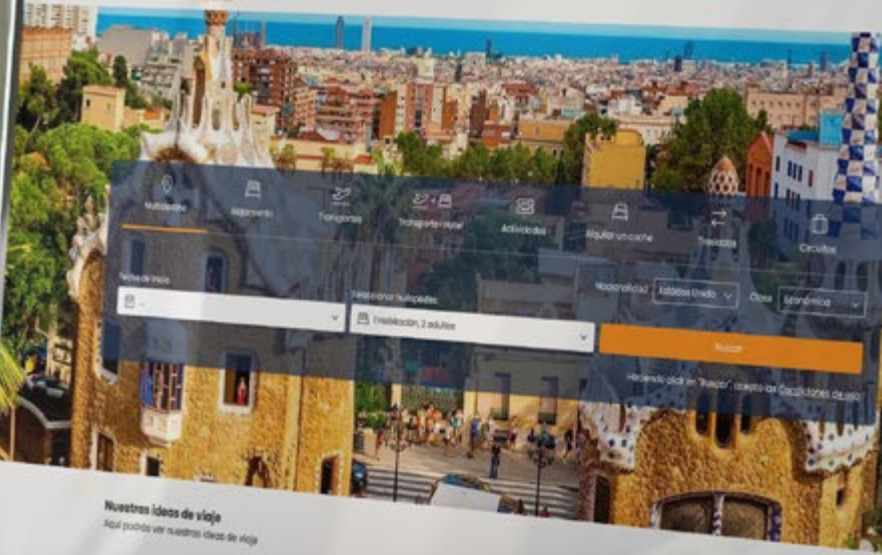


Viaje ideal también para Novios.



mapa

Ayuda España Búsqueda



Navigation menu with icons for: Multiservicio, Alojamiento, Transportes, Transportes internacionales, Actividades, Alquiler un coche, Pasajes, Circuitos.

Search filters: Fecha de viaje, Personalizar suscripciones, Nacionalidad, Idioma (Español), Clase, Moneda (€).

Buttons: Buscar, Necesito decir en "Buscar" acerca de Capítulos de viaje.

Nuestras ideas de viaje

Below the header, there are several travel suggestions with icons and text:

- Capitales de Escandinavia
- EuroTrip Londres, París, Bruselas, Frankfurt, Berlín, Praga
- Capitales Alemanas
- Londres y París con el Eurostar



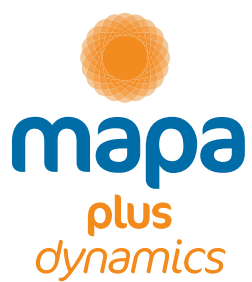
PLANES DINÁMICOS A PRECIOS DINÁMICOS

Diseña tu viaje a golpe de "Click".

Ya puedes reservar también Circuitos y Paquetes con Mapaplus Dynamics.

Salidas garantizadas, precios cerrados, disponibilidad y reserva 100% on-line.

Sin sorpresas ni esperas en mapadynamics.com



ATRÉVETE A

+ FLEXIBILIDAD

A woman in a dark dress stands on a sand dune in a vast desert landscape under a clear blue sky. The sand is golden and textured, with long shadows cast across it. In the background, more dunes and distant mountains are visible.


elite
MAPA PLUS

COLECCIÓN 2025

PORTUGAL - ESPAÑA - MARRUECOS - ITALIA - GRECIA -
TURQUÍA - JORDANIA - EGIPTO



elite
MAPA PLUS



COLECCIÓN 2025

PORTUGAL - ESPAÑA - MARRUECOS - ITALIA - GRECIA -
TURQUÍA - JORDANIA - EGIPTO

30 PASAJEROS máximo ~ HOTELES 4* y 5*
EXPERIENCIAS en destino

NUEVO SEGURO TRANQUILIDAD



45 USD

CANCELACIÓN POR
CUALQUIER RAZÓN
HASTA 7 DÍAS ANTES*

*No acumulable para billetes aéreos, ferries y causas especiales

SEGURO OPCIONAL PROTECCIÓN Y ASISTENCIA MAPAPLUS



EL SEGURO BASICO incluye

Mapaplus incluye en toda su programación un seguro de viajes para la tranquilidad de los pasajeros. El siguiente resumen incluye alguna de las condiciones generales de la póliza básica.

1. Transporte o repatriación sanitaria en caso de enfermedad o accidente del Asegurado desplazado, hasta un centro sanitario adecuadamente equipado o hasta su país o lugar de residencia habitual.
 2. Asistencia médica (gastos de hospitalización, de intervenciones quirúrgicas, de honorarios médicos, de gastos de enfermería y de productos farmacéuticos) en caso de enfermedad o accidente del Asegurado desplazado en el extranjero (hasta 100.000,00 € máximo).
 3. Desplazamiento y alojamiento de una persona acompañante del Asegurado hospitalizado en caso de enfermedad o accidente (residente en el país o lugar de residencia habitual del Asegurado a elección de éste):
 - Desplazamiento al lugar de hospitalización (viaje de ida y vuelta)
 - Alojamiento: hasta 60,00 €/día, con un límite máximo de 600,00 €, o diez días.
 4. Prolongación de la estancia del Asegurado desplazado, en caso de enfermedad o accidente y siempre por prescripción facultativa (hasta 60,00 € /día, con un límite máximo de 600,00 €, o diez días).
 5. Transporte o repatriación del Asegurado fallecido y desplazamiento de una persona acompañante (residente en el país o lugar de residencia habitual del Asegurado) que acompañe el cuerpo, hasta el lugar de inhumación, cremación o ceremonia funeraria en su país de residencia habitual.
 6. Desplazamiento del Asegurado por interrupción del viaje, debido al fallecimiento de un familiar de un familiar hasta el segundo grado de parentesco en el país de residencia habitual del Asegurado.
 7. Transmisión de mensajes urgentes.
 8. Indemnización en caso de pérdida, robo o destrucción total del equipaje facturado en vuelo, durante el transporte realizado por la compañía transportista (hasta 300,00 € máximo).
 9. Indemnización por muerte o invalidez permanente como consecuencia de un accidente en el medio de transporte (hasta 30.000,00 €).
- Condiciones de Intervención:
Cuando se produzca alguno de los hechos objeto de las prestaciones garantizadas, se solicitará por teléfono la asistencia correspondiente. Las llamadas que el Asegurado efectúe serán a los siguientes teléfonos:
- Desde España: 91.581.18.23
 - Desde el extranjero: (3491) 581.18.23
 - WhatsApp: 683.189.527
- Este resumen de garantías es a título informativo, no sustituyendo a las Condiciones Generales de la Póliza que prevalecerán en caso de discrepancia.

Mapa Plus les recomienda de forma muy especial:

adquirir en el momento de hacer su reserva el que por un suplemento de tan solo 50 dólares por persona le ofrece unas amplias coberturas durante su viaje así como poder asegurar otros riesgos como los gastos de cancelación que se producirían si por causa de una enfermedad u otra causa de fuerza mayor tuviera que cancelar su viaje en el último momento. Este Seguro Opcional ha sido contratado con la Compañía de Seguros MAPFRE, con una importante presencia en la práctica totalidad de los países de América.

Las coberturas incluidas en el Seguro Opcional siempre se suman a las coberturas incluidas en el Seguro de Protección y Asistencia Mapaplus incluido en su programa de viaje. Por lo tanto para aquellos pasajeros que soliciten el Seguro Opcional las coberturas de asistencia médica por ejemplo serán de 200.000 Euros, o la compensación por robo, pérdida o destrucción del equipaje de hasta 1.300 Euros.

EL SEGURO OPCIONAL PLUS incluye

50\$ USD

01. Transporte o repatriación sanitaria en caso de enfermedad o accidente del Asegurado desplazado, hasta un centro sanitario adecuadamente equipado o hasta su país o lugar de residencia habitual.
02. Asistencia médica (gastos de hospitalización, de intervenciones quirúrgicas, de honorarios médicos, de gastos de enfermería y de productos farmacéuticos) en caso de enfermedad o accidente del Asegurado desplazado en el extranjero (hasta 100.000,00 € máximo).
03. Desplazamiento y alojamiento de una persona acompañante del Asegurado hospitalizado en caso de enfermedad o accidente (residente en el país o lugar de residencia habitual del Asegurado a elección de éste):
 - Desplazamiento al lugar de hospitalización (viaje de ida y vuelta)
 - Alojamiento: hasta 60,00 €/día, con un límite máximo de 600,00 €, o diez días.
04. Prolongación de la estancia del Asegurado desplazado, en caso de enfermedad o accidente y siempre por prescripción facultativa (hasta 60,00 € /día, con un límite máximo de 600,00 €, o diez días).
05. Transporte o repatriación del Asegurado fallecido y desplazamiento de una persona acompañante (residente en el país o lugar de residencia habitual del Asegurado) que acompañe el cuerpo, hasta el lugar de inhumación, cremación o ceremonia funeraria en su país de residencia habitual.
06. Desplazamiento del Asegurado por interrupción del viaje, debido al fallecimiento u hospitalización superior a cinco días de un familiar de un familiar hasta el segundo grado de parentesco en el país de residencia habitual del Asegurado.
07. Envío de medicamentos prescritos por un facultativo con carácter urgente.
08. Transmisión de mensajes urgentes.
09. Indemnización en caso de pérdida, robo o destrucción total del equipaje facturado en vuelo, durante el transporte realizado por la compañía transportista (hasta 900,00 € máximo).
10. Indemnización por muerte o invalidez permanente como consecuencia de un accidente las 24 horas (hasta 60.000,00 € máximo)
11. Indemnización por muerte o invalidez permanente como consecuencia de un accidente en el medio de transporte (hasta 60.000,00 €).
12. Responsabilidad civil privada (hasta 60.000,00 € máximo)
13. Reembolso de vacaciones no disfrutadas por repatriación del Asegurado (hasta 1.200,00 € máximo).
14. Gastos por pérdida del pasaporte (hasta 250,00 € máximo).
15. Gastos de anulación del viaje contratado (hasta 2.000 € máximo).

Condiciones de Intervención:

Cuando se produzca alguno de los hechos objeto de las prestaciones garantizadas, se solicitará por teléfono la asistencia correspondiente. Las llamadas que el Asegurado efectúe serán a los siguientes teléfonos:

- Desde España: 91.581.18.23
- Desde el extranjero: (3491) 581.18.23
- WhatsApp: 683.189.527

Este resumen de garantías es a título informativo, no sustituyendo a las Condiciones Generales de la Póliza que prevalecerán en caso de discrepancia.

Gastos de anulación de los servicios de viaje contratados (quedan excluidos los pasajes aéreos transatlánticos) que se produzcan a cargo del Asegurado y le debieran ser facturados en aplicación de las condiciones generales del programa, hasta un máximo de 2000 Euros por persona o su equivalente en Dólares siempre que anule el viaje antes del inicio del mismo y por una de las causas siguientes:

- Enfermedad o accidente corporal grave o fallecimiento del Asegurado, cónyuge, hijos, padres, hermanos, abuelos, nietos, suegros, yernos, nueras y cuñados.
- Daños graves ocasionados por incendio, explosión, robo o fuerza de la naturaleza en su residencia habitual, o en sus locales profesionales si los hiciera inhabitables o con grave riesgo de que se produzcan mayores daños que justifiquen su presencia imprescindible
- Anulación de la persona acompañante que hubiera reservado el viaje al mismo tiempo que el asegurado y tuviera igualmente el seguro opcional contratado, siempre que la anulación tenga su motivo en una de las causas enumeradas. Si el asegurado decidiera viajar en solitario, el Seguro cubrirá el importe del suplemento de habitación individual.
- Actos de piratería aérea, naval o terrestre que imposibiliten al asegurado el inicio del viaje.
- Declaración de Zona catastrófica en el lugar de residencia del asegurado o lugar de destino del viaje.
- Convocatoria como testigo o jurado en un Tribunal, siempre que hubiera sido posterior a la contratación del viaje. Deberá presentarse copia original de la convocatoria judicial o administrativa. Los Certificados correspondientes serán emitidos a nombre de cada pasajero indicando su nombre completo, día del vuelo de salida de su ciudad de origen (fecha en la comienza la cobertura de la póliza) y día de finalización del viaje con servicios de Mapaplus (fecha en la que finaliza la cobertura de la póliza) La prima del presente seguro es válida para un período máximo de duración del viaje de 34 días

La Solicitud del Seguro Opcional deberá realizarse al mismo tiempo que la reserva del viaje y en ningún caso podrán aceptarse solicitudes en fechas posteriores a la reserva del programa.

NOCHES ADICIONALES

Los precios indicados son por persona en habitación doble, individual o triple, y se aplican solamente a un máximo de 2 noches al inicio o fin de su estancia en la ciudad solicitada. En caso de que las noches solicitadas coincidan con un evento especial, congreso internacional, o feria, el hotel puede rechazar la reserva solicitada o bien aplicar un precio superior. La solicitud de noches adicionales debe por tanto ser solicitada en cada caso de acuerdo con las fechas requeridas y exige la conformidad del operador.

Igualmente si la llegada o salida de Europa se hiciera por un aeropuerto distinto del usualmente previsto en los circuitos puede ser necesario pagar un suplemento de coste por el traslado, debido a que el aeropuerto de llegada o salida se encuentre a una distancia de la ciudad superior al previsto. Tal circunstancia se produce por ejemplo con el Aeropuerto de Gatwick en Londres, Ciampino en Roma, o Treviso en Venecia. También aplica para ciudades de Medio Oriente.

Noches Adicionales Pre-Post Tour - Precios por persona en Dólares

	TEMPORADA "A" Abril, Mayo, Junio, Sept., Oct.			TEMPORADA "B" Julio y Agosto			TEMPORADA "C" Nov., Dic., Ene., Feb., Marzo		
	H. doble	H. triple	H. Ind.	H. doble	H. triple	H. Ind.	H. doble	H. triple	H. Ind.
	AMSTERDAM								
CONFORT SUPERIOR	154	145	288	133	121	242	116	104	208
	199	170	363	176	150	303	166	150	303
ATENAS									
CATEGORIA "A"	95	85	160	90	80	155	95	85	160
CATEGORIA "B"	120	105	220	115	100	215	120	105	220
CATEGORIA "C"	125	125	225	100	100	190	125	125	225
CATEGORIA "D"	145	145	275	135	135	250	145	145	275
BARCELONA									
CONFORT SUPERIOR	112	112	184	86	86	147	86	86	147
	183	177	239	165	166	226	156	212	160
BERLIN									
CONFORT SUPERIOR	97	113	148	85	102	138	96	113	148
	143	174	228	129	155	210	103	121	159
BRUSELAS									
CONFORT SUPERIOR	132	124	249	123	109	225	123	109	225
	158	141	290	158	141	290	145	133	254
BUCAREST									
C/S	109	109	218	109	109	218	109	109	218
BUDAPEST									
CONFORT SUPERIOR	110	110	220	106	106	211	110	110	220
	121	121	242	119	112	223	95	95	189
CASABLANCA *									
CONFORT SUPERIOR	196	188	288	183	179	275	183	179	275
	288	275	397	288	275	397	288	275	398
CRACOVIA									
CONFORT SUPERIOR	84	121	195	84	121	195	84	121	195
	110	138	195	103	129	181	77	97	137
DUBLIN									
C/S	206	238	303	206	238	303	N/A	N/A	N/A
DUBROVNIK									
C/S	387	387	465	387	387	465	N/A	N/A	N/A
EDIMBURGO									
C/S	251	286	354	295	330	399	N/A	N/A	N/A
ESTAMBUL									
CATEGORIA "A"	105	98	199	105	98	199	105	98	199
CATEGORIA "B"	129	117	269	129	117	269	129	117	269
CATEGORIA "C"	194	189	382	194	189	382	194	189	382
CATEGORIA "D"	228	223	445	228	223	445	228	223	445
FLORENCIA									
CONFORT SUPERIOR	133	133	206	124	124	194	100	100	155
	167	167	300	133	133	230	152	152	266
FRANKFURT									
CONFORT SUPERIOR	90	110	150	90	110	150	90	110	150
	101	119	155	101	119	155	101	119	155
GLASGOW									
C/S	162	116	288	177	128	325	0	0	0
LISBOA									
CONFORT SUPERIOR	124	124	230	124	124	225	104	104	187
	170	155	303	155	145	278	126	124	220
LONDRES									
CONFORT SUPERIOR	226	207	384	192	168	295	186	158	295
	266	344	501	248	322	466	246	319	462
MADRID									
CONFORT SUPERIOR	114	104	196	88	83	170	92	85	181
	143	128	209	98	91	189	110	106	212
MALAGA									
C/S	178	151	319	178	151	319	141	133	243
MARRAKECH *									
CONFORT SUPERIOR	196	189	288	189	178	275	183	178	275
	288	275	397	288	275	397	288	275	397
MILAN									
C/S	121	121	225	112	112	203	126	126	235
MYKONOS									
CATEGORIA "A"	\$184	\$184	\$337	\$286	\$286	\$542	\$184	\$184	\$337
CATEGORIA "B"	201	201	366	377	377	650	201	201	366
CATEGORIA "C"	400	400	769	548	548	1065	400	400	769
NAPOLES									
C/S	144	144	251	144	144	251	144	144	251
OPORTO									
CONFORT SUPERIOR	95	95	155	104	104	182	86	86	158
	136	136	269	129	129	256	87	87	174
PALERMO									
C/S	109	109	199	100	100	181	100	100	181

	TEMPORADA "A" Abril, Mayo, Junio, Sept., Oct.			TEMPORADA "B" Julio y Agosto			TEMPORADA "C" Nov., Dic., Ene., Feb., Marzo		
	H. doble	H. triple	H. Ind.	H. doble	H. triple	H. Ind.	H. doble	H. triple	H. Ind.
	PARIS								
CONFORT SUPERIOR	144	143	263	130	129	234	118	116	210
	190	189	352	166	165	304	142	141	255
PRAGA									
CONFORT SUPERIOR	107	107	189	89	87	158	94	85	165
	112	108	206	112	108	206	90	85	162
ROMA									
CONFORT SUPERIOR	144	144	231	121	121	197	131	131	214
	165	165	281	145	145	247	142	142	242
SANTORINI									
CATEGORIA "A"	\$167	\$167	\$303	\$229	\$229	\$343	\$167	\$167	\$303
CATEGORIA "B"	\$258	\$258	\$457	\$286	\$286	\$502	\$258	\$258	\$457
CATEGORIA "C"	\$349	\$349	\$576	\$417	\$417	\$752	\$349	\$349	\$576
VARSOVIA									
CONFORT SUPERIOR	107	132	183	107	132	183	107	132	183
	125	156	219	109	135	188	125	156	219
VENECIA									
CONFORT SUPERIOR	132	132	208	132	132	208	109	109	176
	135	135	225	135	135	225	111	111	203
WIENA									
CONFORT SUPERIOR	135	123	232	121	154	220	121	154	220
	148	184	259	145	182	254	125	156	223
ZAGREB									
C/S	340	340	431	340	340	431	N/A	N/A	N/A
ZURICH									
C/S	162	206	289	162	206	289	158	191	263

MEDIO ORIENTE

EGIPTO EL CAIRO (*PRECIOS NO VÁLIDOS EN SEMANA SANTA NI NAVIDAD - AÑO 22/12-05/01)									
CATEGORIA "A"	94	94	136	94	94	136	94	94	136
CATEGORIA "B"	100	100	161	100	100	161	100	100	161
CATEGORIA "C"	157	157	267	146	146	248	178	178	303
CATEGORIA "D"	146	146	250	146	146	250	184	184	323
EMIRATOS ARABES UNIDOS DUBAI									
CATEGORIA "A"	96	96	153	79	79	124	96	96	153
CATEGORIA "B"	107	107	192	96	96	153	107	107	192
CATEGORIA "C"	135	135	221	113	113	181	135	135	221
CATEGORIA "D"	153	153	283	135	135	209	153	153	283
ABU DABHI									
CATEGORIA "A"	96	96	153	79	79	124	96	96	153
CATEGORIA "B"	107	107	192	96	96	153	107	107	192
CATEGORIA "C"	135	135	221	113	113	181	135	135	221
CATEGORIA "D"	153	153	283	135	135	209	153	153	283
IRAN TEHERAN									
C/S	112	112	203	112	112	203	112	112	203
ISRAEL TEL AVIV									
CATEGORIA "A"	185	185	304	185	185	304	185	185	304
CATEGORIA "B"	202	202	332	202	202	332	202	202	332
CATEGORIA "C"	230	230	372	230	230	372	230	230	372
CATEGORIA "D"	310	310	548	310	310	548	310	310	548
JERUSALEM									
CATEGORIA "A"	162	162	270	162	162	270	162	162	270
CATEGORIA "B"	168	168	293	168	168	293	168	168	293
CATEGORIA "C"	219	219	366	219	219	366	219	219	366
CATEGORIA "D"	253	253	440	253	253	440	253	253	440
JORDANIA AMMAN									
CATEGORIA "A"-4	156	156	236	139	139	224	156	156	236
CATEGORIA "B"-5	196	196	293	185	185	281	196	196	293
CATEGORIA "C"-5L	219	219	349	207	207	332	219	219	349
KYRGYZTAN BISHKEK									
C/S	134	134	208	134	134	208	134	134	208
TUNEZ TUNEZ									
C/S	136	136	178	136	136	178	136	136	178
UZBEKISTAN TASHKENT									
C/S	134	134	208	134	134	208	134	134	208

Supl. por Traslados

Se aplica para cada traslado in o out y en base a mínimo de 2 pax

PARIS Beauvais: Desde / a Aeropuertos	Precio por persona 65
LONDRES* Gatwick / Luton: Desde / a Aeropuertos	Precio por persona 30
VENECIA Treviso: Desde / a Aeropuertos	Precio por persona 40
ROMA Ciampino: Desde / a Aeropuerto	Precio por persona 30
MILAN Bergamo: Desde / a Aeropuertos	Precio por persona 55
BERLÍN Schoenefeld: Desde / a Aeropuerto	Precio por persona 30
SAN PETERSBURGO: TRF APTO/HTL o viceversa	Precio por persona 60

*Aeropuerto Stansted bajo petición se informará de precio.

(En general siempre que el aeropuerto utilizado no sea el aeropuerto internacional comunmente utilizado en la ciudad, deberá solicitarse información del suplemento de traslado, sea para la llegada o salida).

* SUPLEMENTO TRASLADO OBLIGATORIO AL TENER NOCHE EXTRA.

MOSCÚ: TRF APTO/HTL o viceversa	Precio por persona 80
ATENAS: TRF APTO/HTL o viceversa	Precio por persona 70
CASABLANCA: TRF APTO/HTL o viceversa (se aplica si tiene noche extra en Marrakech).	Precio por persona 175
MÁLAGA/COSTA DEL SOL: TRF APTO/HTL o viceversa	Precio por persona 50
ESTAMBUL: Desde/hasta aeropuerto de Dabiha Gokcen (SAW)	Precio por persona 40

Los precios indicados se aplicaran únicamente a un máximo de 2 noches pre o post tour. Los precios indicados no son aplicables en caso de que la estancia solicitada coincida con las fechas de celebración de un evento, feria, fiesta de especial relevancia o congreso en la ciudad solicitada.